

eutaxa

# Produkte

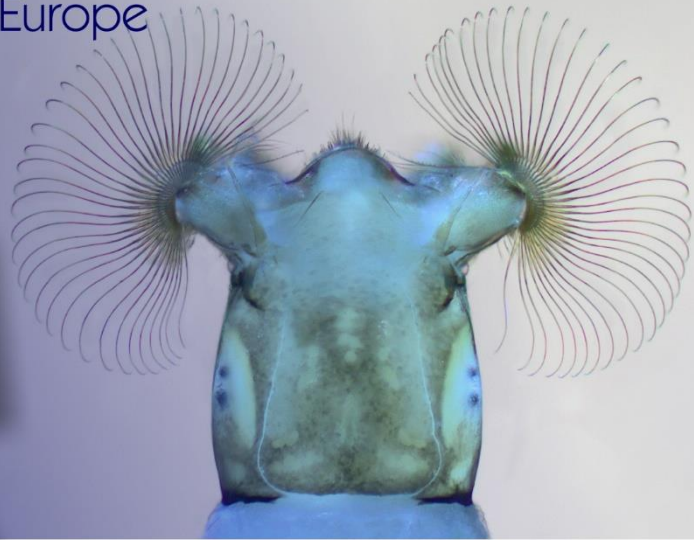


Pisces 23  
Culicidae 23  
Simuliidae 23  
Trichoptera 23  
MZB Families 23  
Ephemeroptera 23

## Key to Larvae and Pupae from Central and Western Europe

Wolfgang Lechthaler & Manfred Car

2023



**Title:** Simuliidae - Key to Larvae and Pupae from Central and Western Europe; DVD-Edition  
**Authors:** Wolfgang Lechthaler & Manfred Car (2023)

**Copyright:** 2023 by Wolfgang Lechthaler; Eutaxa; lechthaler@eutaxa.com; www.eutaxa.com

**ISBN:** 978-3-9501839-1-7; Made and printed in Austria

## Simuliidae 23 - Produkt Information

### Titel

Lechthaler W. & Car M. (2023): Simuliidae – Key to Larvae and Pupae from Central and Western Europe. DVD-Edition/Download, Austria

### Autoren

Lechthaler Wolfgang, Car Manfred

### ISBN

978-3-9501839-1-7

### Preis

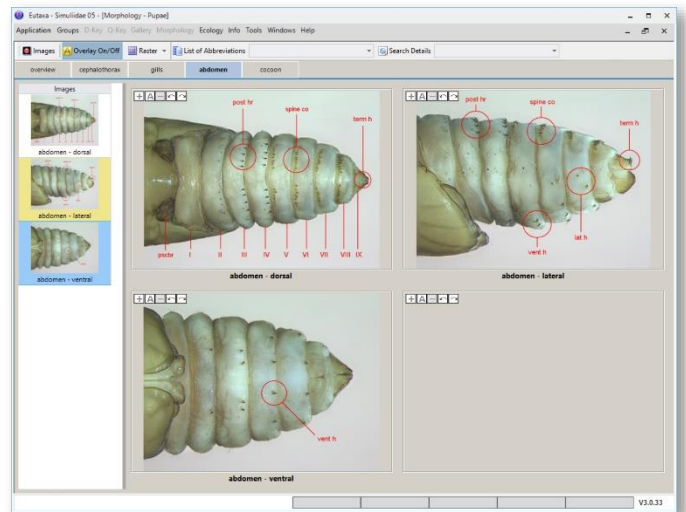
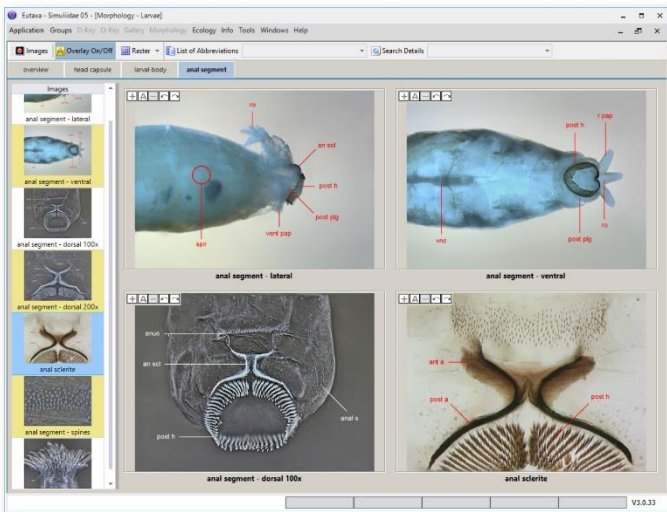
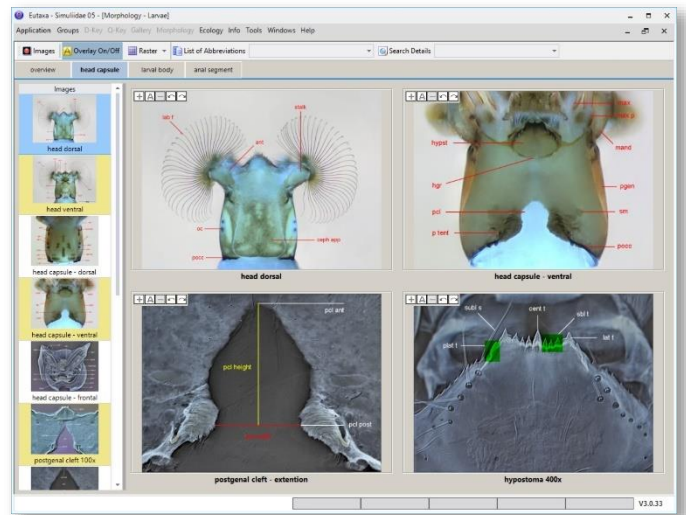
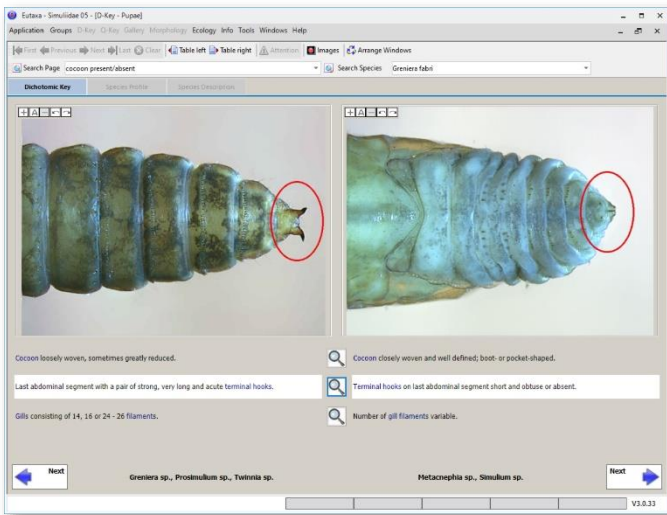
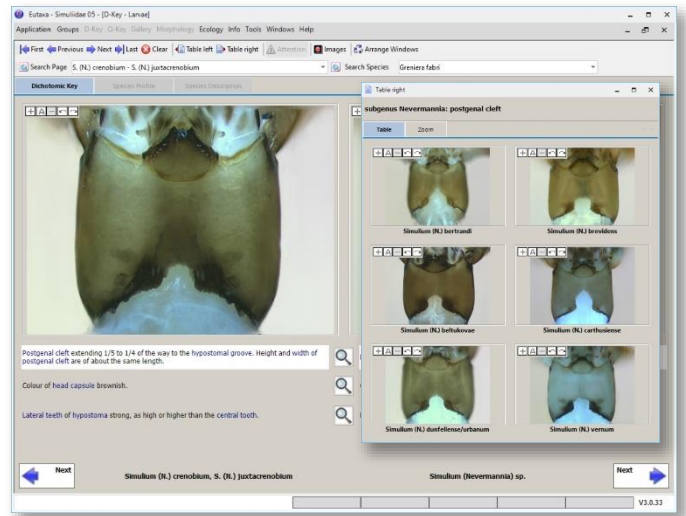
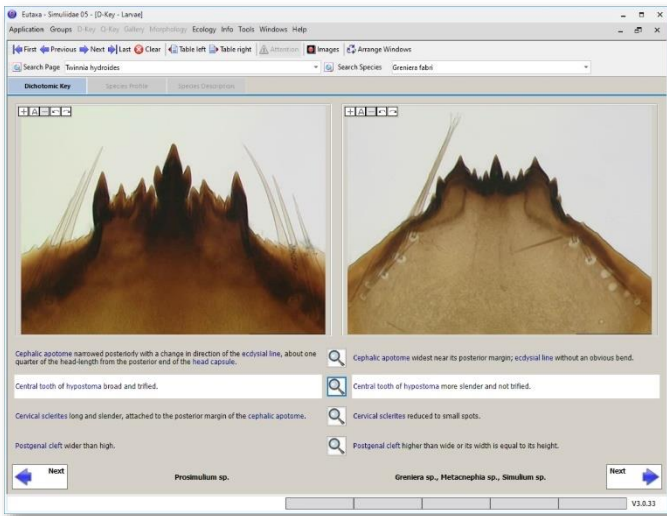
€ 500,00

Dieses Produkt bietet ein vielseitiges Programm zur Artbestimmung von Larven und Puppen aus der Familie Simuliidae (O. Diptera, SO. Nematocera). 68 Arten aus Mittel- und Westeuropa, einschließlich der Britischen Inseln, sind in zahlreiche Abbildungen dokumentiert, die aus einer umfangreichen Datenbank abgefragt und miteinander verglichen werden können. Ökologische und systematische Daten zu jeder Art sollen das Wissen über diese für die Klassifizierung von Fließgewässern und als Überträger von schweren Krankheiten bedeutsame Evertebraten-Gruppe erweitern.

Weitere Informationen über alle verfügbaren Eutaxa-Produkte, Bestellmöglichkeiten und Bildbeispiele aus der Bilddatenbank finden Sie unter der Webadresse [www.eutaxa.com](http://www.eutaxa.com).

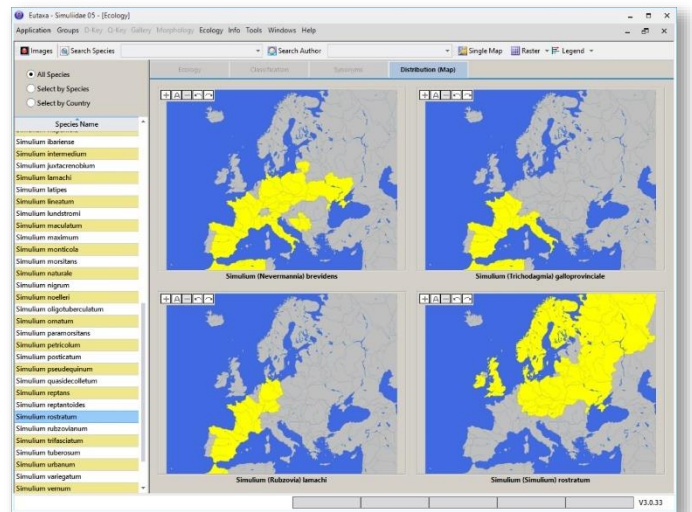
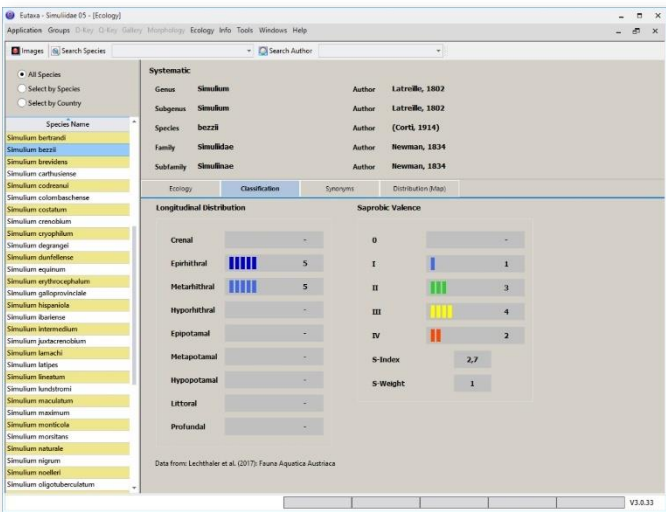
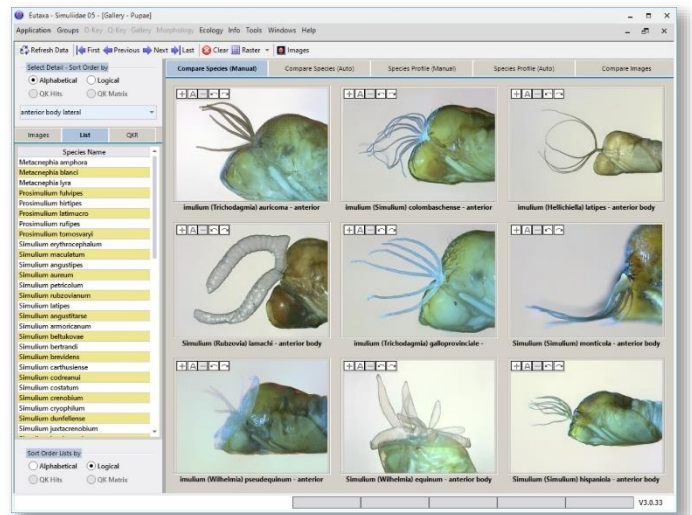
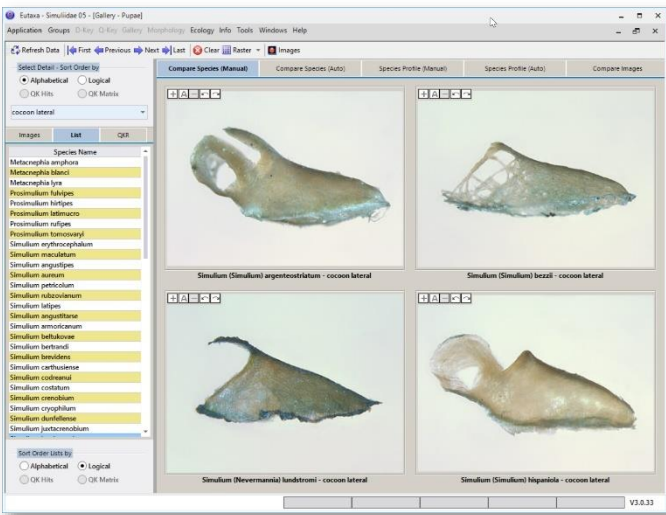
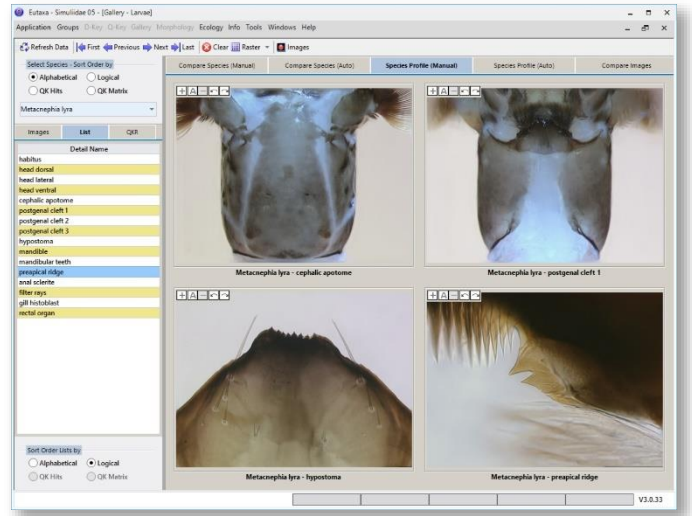
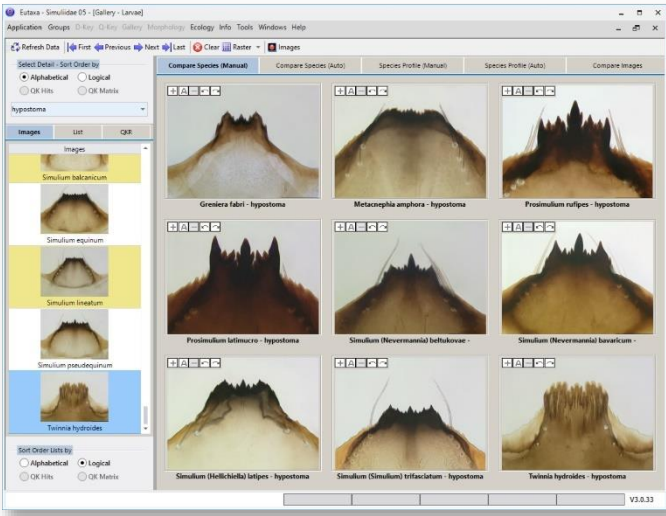
Fragen zu diesem oder anderen Eutaxa-Produkten senden Sie bitte per E-Mail an [lechthaler@eutaxa.com](mailto:lechthaler@eutaxa.com).

## Programm-Oberfläche: D-Key, Morphologie





## Programm-Oberfläche: Galerie, Ökologie



**Liste der im Schlüssel behandelten Arten**

*Prosimulium fulvipes* (Edwards, 1921)  
*Prosimulium hirtipes* (Fries, 1824) (complex)  
*Prosimulium latimucro* (Enderlein, 1925)  
*Prosimulium rufipes* (Meigen, 1830)  
*Prosimulium tomosvaryi* (Enderlein, 1921)  
*Greniera fabri* Doby & David, 1959  
*Metacnephia amphora* Ladle & Bass, 1975  
*Metacnephia blanci* (Grenier & Theodorides, 1953)  
*Metacnephia lyra* (Lundström, 1911)  
*Simulium* (*Boophthora*) *erythrocephalum* (De Geer, 1776)  
*Simulium* (*Byssodon*) *maculatum* (Meigen, 1804)  
*Simulium* (*Eusimulium*) *angustipes* Edwards, 1915  
*Simulium* (*Eusimulium*) *aureum* Fries, 1824  
*Simulium* (*Eusimulium*) *petricolum* (Rivosecchi, 1963)  
*Simulium* (*Eusimulium*) *rubzovianum* (Sherban, 1961)  
*Simulium* (*Hellichiella*) *latipes* (Meigen, 1804)  
*Simulium* (*Nevermannia*) *angustitarse* (Lundström, 1911)  
*Simulium* (*Nevermannia*) *armoricanum* Doby & David, 1961  
*Simulium* (*Nevermannia*) *bavaricum* Seitz & Adler, 2009  
*Simulium* (*Nevermannia*) *beltukovae* (Rubtsov, 1956)  
*Simulium* (*Nevermannia*) *bertrandi* Grenier & Dorier, 1959  
*Simulium* (*Nevermannia*) *brevidens* (Rubtsov, 1956)  
*Simulium* (*Nevermannia*) *carthusiense* Grenier & Dorier, 1959  
*Simulium* (*Nevermannia*) *codreanui* (Sherban, 1958)  
*Simulium* (*Nevermannia*) *costatum* Friedrichs, 1920  
*Simulium* (*Nevermannia*) *crenobium* (Knoz, 1961)  
*Simulium* (*Nevermannia*) *cryophilum* (Rubtsov, 1959) (complex)  
*Simulium* (*Nevermannia*) *dunfellense* Davies, 1966  
*Simulium* (*Nevermannia*) *juxtacrenobium* Bass & Brockhouse, 1990  
*Simulium* (*Nevermannia*) *lundstromi* (Enderlein, 1921)  
*Simulium* (*Nevermannia*) *naturale* Davies 1966  
*Simulium* (*Nevermannia*) *oligotuberculatum* (Knoz, 1965)  
*Simulium* (*Nevermannia*) *quasidocolletum* (Crosskey, 1988)  
*Simulium* (*Nevermannia*) *urbanum* Davies, 1966  
*Simulium* (*Nevermannia*) *vernum* Macquart, 1826 (complex)  
*Simulium* (*Rubzovia*) *lamachi* Doby & David, 1960  
*Simulium* (*Schoenbaueria*) *nigrum* (Meigen, 1804)  
*Simulium* (*Simulium*) *argenteostriatum* Strobl, 1898  
*Simulium* (*Simulium*) *argyreatum* Meigen, 1838  
*Simulium* (*Simulium*) *bezzii* (Corti, 1914)  
*Simulium* (*Simulium*) *colombaschense* (Fabricius, 1787)  
*Simulium* (*Simulium*) *degrangei* Dorier & Grenier, 1960  
*Simulium* (*Simulium*) *hispaniola* Grenier & Bertrand, 1954  
*Simulium* (*Simulium*) *ibariense* Zivkovich & Grenier, 1959  
*Simulium* (*Simulium*) *intermedium* Roubaud, 1906  
*Simulium* (*Simulium*) *maximum* (Knoz, 1961)  
*Simulium* (*Simulium*) *monticola* Friedrichs, 1920  
*Simulium* (*Simulium*) *morsitans* Edwards, 1915  
*Simulium* (*Simulium*) *noelleri* Friedrichs, 1920  
*Simulium* (*Simulium*) *ornatum* Meigen, 1818 (complex)  
*Simulium* (*Simulium*) *paramorsitans* Rubtsov, 1956  
*Simulium* (*Simulium*) *posticatum* Meigen, 1838  
*Simulium* (*Simulium*) *reptans* Linnaeus, 1758  
*Simulium* (*Simulium*) *reptantoides* Carlsson, 1962  
*Simulium* (*Simulium*) *rostratum* (Lundström, 1911)

Simulium (Simulium) trifasciatum Curtis, 1839  
Simulium (Simulium) tuberosum (Lundström, 1911)  
Simulium (Simulium) variegatum Meigen, 1818  
Simulium (Simulium) voilense Sherban, 1960  
Simulium (Simulium) vulgare Dorogostaisky, Rubtsov & Vlasenko, 1935  
Simulium (Simulium) xanthinum Edwards, 1933  
Simulium (Trichodagmia) auricoma Meigen, 1818  
Simulium (Trichodagmia) galloprovinciale Giudicelli, 1963  
Simulium (Wilhelmia) balcanicum (Enderlein, 1924)  
Simulium (Wilhelmia) equinum (Linnaeus, 1758)  
Simulium (Wilhelmia) lineatum (Meigen, 1804)  
Simulium (Wilhelmia) pseudequinum Séguy, 1921  
Twinnia hydroides (Novák, 1956)